

## Einleitung

Liebe Besucher und Gäste des Ankogel,

wir heißen Sie herzlich in unserem Skigebiet willkommen. Wir schätzen Ihre Leidenschaft für Wintersport und Outdoorerlebnisse. Deshalb hat die Sicherheit unserer Kunden die oberste Priorität. Wir achten besonders auf die Entwicklungen der aktuellen Situation. Für uns ist es wichtig besonders vorbeugende Maßnahmen in unserem Skigebiet durchzusetzen. Für Ihr Wohl und unseres. Die Saison 2021/22 birgt Herausforderung, doch mit gegenseitiger Zusammenarbeit sind diese Hindernisse bewältigbar.

Die Gesundheitsbehörde der Österreichischen Republik sieht gewisse Vorgaben und Auflagen für das Skigebiet vor. Wir sind entschlossen trotz der Vorgaben Ihnen ein unvergessliches Erlebnis zu ermöglichen. In diesen kurzen, aber aussagekräftigen Guide bereinigen wir die wichtigsten Fragen und geben Ihnen einen Leitfaden wie Sie mithelfen können sich selbst und andere zu schützen und trotzdem Spaß hier bei uns zu haben.

## Allgemeine Information

Mit der 3. COVID-19-Verordnung, die mit 25. Jänner in Kraft getreten ist, ergeben sich nachfolgende Sicherheitsmaßnahmen. Diese bleiben ebenfalls nach den Lockerungen vom 19. Mai bestehen:

- **Bei Seilbahnen ist ein 2m Mindestabstand zu erfüllen.**

Grundsätzlich gilt der 2m Abstand überall und muss eingehalten werden, sobald Sie das Skigebiet betreten. Das heißt.: ab dem Kassenbereich an der Talstation tritt die derzeitige Abstandsregelung in Kraft. Um es für Sie zu erleichtern, haben wir gut sichtbare Hinweisschilder und Sicherheitspersonal im Skigebiet platziert, welche auf die Regelungen hinweisen. Ebenfalls haben wir Korridore rund um den Anstellbereich der Beförderungsmittel, Kassenbereichen und Drehkreuze mit Trenngitter errichtet, um maximale Sicherheit zu gewährleisten. Es ist uns ebenfalls bewusst, dass der Abstand nicht immer eingehalten werden kann. Hier tritt eine wichtige Klausel in Kraft die es ermöglicht von dem verordneten Abstand abzuweichen:

**„...ist auf Grund der Anzahl der Fahrgäste sowie beim Ein- und Aussteigen die Einhaltung des Abstands von mindestens 2m nicht möglich, kann davon ausnahmsweise abgewichen werden“**



- **Kapazität jeglicher Beförderungsmittel wurde auf 50% beschränkt.**

Die Kapazitätsbeschränkung ist gültig für Gondeln und Lifte mit Wetterschutzhauben. Die genaueren Kapazitäten finden Sie im Unterpunkt „Kapazität der Beförderungsmittel“. Von dieser Regelung kann abgewichen werden, wenn sich nur Personen aus demselben Haushalt im Beförderungsmittel befinden.

**z.B.:**

**„Eine Gondel mit einer Normalkapazität von 4 Personen darf von einer Familie, welche im gemeinsamen Haushalt wohnt, zu viert befahren werden. Personen, welche nicht in einem gemeinsamen Haushalt wohnen, dürfen die Gondel maximal zu zweit befahren.“**

- **Allgemeine Maskenpflicht im Skigebiet**

Bezüglich FFP2 Masken bleibt die Regulierung wie gehabt. Im Zuge der Benützung von Seilbahnen in geschlossenen oder abdeckbaren Fahrbetriebsmitteln (Gondeln, Kabinen, Sessellifte mit Wetterschutzhauben) und in geschlossenen Zugangsbereichen von Seil- und Zahnradbahnen muss eine Atemschutzmaske der Schutzklasse FFP2 (FFP2-Maske) getragen werden.

- Schlepplifte und Sessellifte und -bahnen ohne Wetterschutzhaube sind von der FFP2-Pflicht ausgenommen. Ein Mund-Nasen-Schutz ist genügend.
- In Anstellbereichen im Freien ist keine FFP2-Maske zu tragen, jedenfalls aber ein Mund-Nasen-Schutz. Überdachte, an den Seiten offenstehende Anstellbereiche gelten nicht als verschlossene Zugangsbereiche.
- Kinder bis zum vollendeten 6. Lebensjahr sind von der Pflicht, einen Mund-Nasen-Schutz zu tragen, ausgenommen.
- Kinder bis zum vollendeten 14. Lebensjahr sind von der Pflicht, eine FFP2-Maske zu tragen, ausgenommen. Sie müssen nichtsdestotrotz einen Mund-Nasen-Schutz tragen.
- Menschen aus demselben Haushalt müssen während der Beförderung in geschlossenen Fahrbetriebsmitteln und Sesselbahnen mit Wetterschutzhaube eine FFP2-Maske tragen.

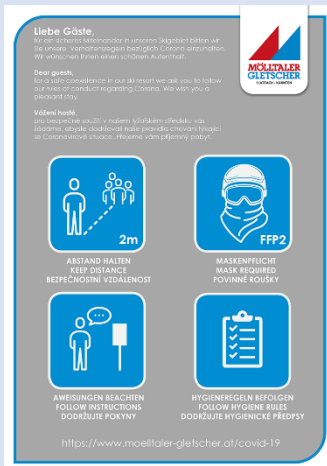


## Organisatorische Maßnahmen am Ankogel

Wie bereits erwähnt haben auch wir bereits die nötigen Maßnahmen ergriffen, um eine sichere Skisaison zu gewährleisten.

- **Hinweisschilder und Informationspunkte**

Bereits im Kassenbereich wird mit Hinweisschildern auf verschiedenste Regelungen aufmerksam gemacht. Die Hinweisschilder sind gut sichtbar angebracht und werden zusätzlich mit Infoplakaten bezüglich der Vorgaben hervorgehoben. Die Schilder und Informationsplakate sind überall im Skigebiet platziert.



ABSTAND HALTEN



MASKENPFLICHT

- **Anstehbereich mit Korridoren**

Jeglichen Anstehbereiche (Drehkreuzbereich, Lifte, Kassa) wurden mit Absperrgitter oder ähnlichem, Korridore versehen. Obwohl diese gesetzlich nicht vorgeschrieben sind, bieten sie eine gute Grundlage für die Einhaltung des Abstands.

- **Sicherheitspersonal und Bergbahnmitarbeiter**

Neben den Korridoren und der Beschilderungen haben wir auch Sicherheitspersonal, welche unsere Gäste auf den nötigen Abstand und die Maskenpflicht aufmerksam macht. Zusätzlich regeln die Bergbahnmitarbeiter die Kapazität der Beförderungsmittel. Das Personal wird ebenso regelmäßig auf Covid-19 getestet und trägt bei direktem Kontakt eine FFP2-Maske.

- **Hygiene und Desinfektionsmaßnahmen**

Alle Beförderungsmittel werden regelmäßig desinfiziert und gelüftet, um ein mögliches Ansteckrisiko zu vermindern. Ebenso werden jegliche primären Kontaktbereiche (Sanitäreanlagen etc.) ebenfalls desinfiziert. Für unsere



Gäste haben wir mehrere Desinfektionsspender im Skigebiet errichtet und bieten direkt an der Kasse FFP2-Masken zum Kauf für 1€ an.

## Verhalten im Skigebiet

In diesem Unterpunkt wird genau erklärt, wie Sie als Besucher am Ankogel uns dabei helfen können, ein sicheres Umfeld für sich und andere Gäste des Skigebietes schaffen.

- **Verhalten im Kassenbereich**

Grundsätzlich gelten bereits im Kassenbereich die Abstands – und Maskenregelung. Falls sie keine FFP2-Maske besitzen, kann diese direkt bei der Kassa für 1€ erworben werden. Zusätzlich haben wir Korridore mit Absperrgitter errichtet, um das Infektionsrisiko zu vermindern. Ebenso macht das Bergbahnpersonal auf den nötigen Abstand und das richtige Tragen der Maske aufmerksam.

An dem Kassenbereich angelangt gibt es 2 Korridore. Es wird empfohlen im Vorhinein ein Ticket online, unter [www.gopass.at](http://www.gopass.at), zu erwerben. Dies vermeidet die Wartezeit im Kassenbereich und sorgt für ein vermindertes Infektionsrisiko.



Mit dem Gopass-Ticket können Sie sicher und sorglos bereits im Vorhinein ein Ticket für den Mölltaler Gletscher und Ankogel erwerben. Ganz bequem und ohne Risiko von Zuhause aus. Mehr Informationen unter [www.gopass.at](http://www.gopass.at) oder auf [www.moelltaler-gletscher.at](http://www.moelltaler-gletscher.at).

- **Verhalten in der Gondel**

Hier befindet sich ausreichend Bergbahnpersonal, welche den Menschenfluss regulieren. Auch hier ist mit Wartezeit zu rechnen, da die Gondeln eine Kapazität von 50% haben. Es wird auf die Maskenpflicht und den Abstand hingewiesen. Die Gondeln werden regelmäßig gelüftet und desinfiziert.

- **Verhalten bei den verschiedenen Liften**

Die Lifte in unserem Skigebiet haben ebenfalls eine Kapazitätsbeschränkung von 50%. Während der Wartezeit in den angelegten Korridoren ist die Abstandsregelung einzuhalten. Während der Fahrt, je nach Lift-Art, kann von der FFP2-Maskenpflicht abgewichen werden. Ist der Lift mit einer Wetterschutzhaube versehen bleibt die FFP2-Maskenpflicht aufrecht. Sollte dies nicht der Fall sein, wie beispielsweise bei einem Schlepplift, darf von der Maskenpflicht und von der Kapazitätsbeschränkung abgewichen werden.



Die Abstandregel tritt grundsätzlich während der Fahrt und beim Ein – und Ausstieg außer Kraft.

## Kapazität der Beförderungsmittel

Hier erkennen Sie genau welche Kapazität derzeit bei dem Beförderungsmittel besteht. Ebenso haben wir die einzelnen Regelungen erneut erwähnt.

Name	Art	Kapazität	Regelungen
Ankogelbahn 1	Doppel-Gondel	29 Personen statt 58	<b>Vor der Fahrt:</b> <ul style="list-style-type: none"> <li>• Korridor</li> <li>• Abstand halten</li> <li>• Maskenpflicht</li> </ul> <b>Während der Fahrt:</b> <ul style="list-style-type: none"> <li>• Maskenpflicht</li> </ul>
Ankogelbahn 2	Dreifach-Gondel	40 Personen statt 81	<b>Vor der Fahrt:</b> <ul style="list-style-type: none"> <li>• Korridor</li> <li>• Abstand halten</li> <li>• Maskenpflicht</li> </ul> <b>Während der Fahrt:</b> <ul style="list-style-type: none"> <li>• Maskenpflicht</li> </ul>

